



てつどう  
**「鉄道のおしごとを知ろう！」**  
 ワークシート



メモ (きっぷ<sup>たいけん</sup>体験のきっぷもここにはってね！)



学校 年 組 なまえ



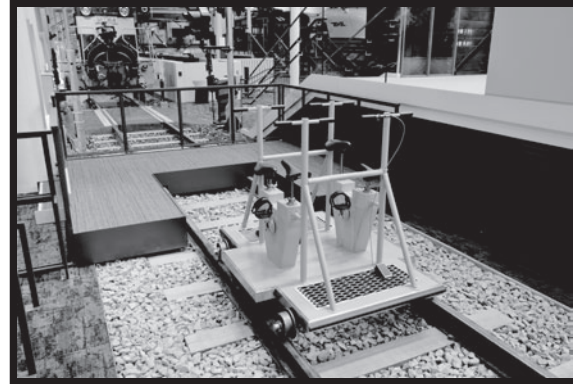
はくぶつかん 博物館の中でしょうかいしている、鉄道の  
てつどう  
いろいろなしごとをしらべてみましょう。  
どのようなしごとがあるかな？

1  
問目

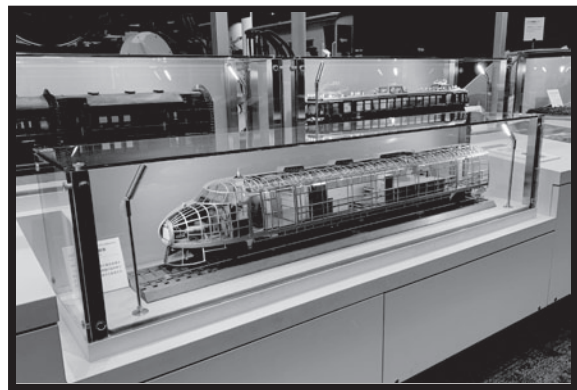
せんろ 線路のまわりには、たくさんの石がしい  
てあるね。この石のことを、カタカナ  
4文字で何というかな？

【鉄道の施設・Ⅲ-01】

こたえ



軌道自転車を体験してみよう！



ほかにもいろいろな車両があるね

2  
問目

しんかんせん 新幹線が走るレールや、かせんなどをしらべ  
る、きいろの車両があるよ。何とよばれてい  
るかな？

【鉄道の施設・Ⅲ-03】

こたえ

3  
問目

せんろ 線路やそのまわりのものを点検したり、  
なおすしごとがあるよ。JR西日本では、  
にしにほん  
そのしごとをする人は、明るい色のふく  
いろ  
をきているよ。なに色かさかしてみよう！

【鉄道の施設・Ⅲ-06】

こたえ



どのような仕事をしているかな？

4  
問目

てんけん  
トンネルの点検でただしやり方はどれ？

1. かべのにおいをかく
2. ハンマーでたたいて音をきく
3. まわりの人にきく

【鉄道の施設・Ⅲ-08】

こたえ



トンネルについていろいろ見てみよう

5  
問目

今はきかいてきっぷをかうことがおおいね。  
むかし  
きかいがなかった昔は、どのようにきっぷを  
か買ったかしらべてみよう！

【生活と鉄道・Ⅳ-03】

こたえ



2階のきっぷうりばできっぷを買って、かいさつを通ってみよう！

6  
問目

たくさんの列車があんぜんに走るために、  
しんごうやポイントなどをコントロール  
するところがあるよ。いつも列車の運行  
をみまもっているんだ。  
何というところかな？

【運行のしくみ・Ⅴ-02】

こたえ



2階で新幹線の運行をコントロールしてみよう！

7  
問目

れっしゃ あんぜん  
列車を安全に走らせるために、列車のプレ  
れっしゃ  
ーキをコントロールするきかいが、線路と  
せんろ  
車両についているよ。なんというのかな？

【運行のしくみ・Ⅴ-03】

こたえ



〇ゲーシ模型列車の運転をたのしんで、しくみを学ぼう！

か  
こたえを書きおわったら、本館1階インフォメーション、または、  
ほんかん かい  
本館2階 運転シミュレータのカウンターでこたえあわせをしてね！