

秋も冬もイベント満載！

京都鉄道博物館のイベント情報

旅をつくる列車たち～VRで観光列車を体験しませんか？～

開催期間 9月22日(土)～2019年1月29日(火)の土曜日・日曜日・祝日

開催時間 10:00～17:00

開催場所 本館2階 企画展示室

内容 JR各社の観光列車の車内をVR(virtual reality=人工現実感・仮想現実)で体験できます！

10月27日(土)より、新たにJR九州で運行する「指宿のたまて箱」の車内映像を追加いたします。

※混雑状況により、体験を制限させていただく場合がございます。



▲指宿のたまて箱(提供:JR九州)

トレインヘッドマーク トラベルスタンプラリー

開催期間 9月22日(土)～2019年1月29日(火)

開催時間 開催時間中

受付場所 本館1階インフォメーション付近

開催場所 館内各所

内容 企画展のテーマに合わせたヘッドマークのスタンプラリーを実施！懐かしの特急ヘッドマークのスタンプを4種類ゲットすると、オリジナルヘッドマークシールをプレゼント！



▲写真はイメージです。

Nゲージの世界で再現！1/150のJR京都線を見てみよう！

開催期間 10月13日(土)～2019年1月29日(火)

※11月23日(金・祝)・12月15日(土)・12月22日(土)を除く。

開催場所 本館2階「複数の列車をコントロールする」

内容 JR京都線の京都駅と新大阪駅をNゲージで再現したレイアウトを展示します。また、実際に運転していただけるNゲージのレイアウトも設置します。

参加方法 整理券配布方式(配布は会場にて。時間等は下記の表を参照)

	整理券配布時間	配布枚数	体験時間
第1回	10:00～	30枚	10:30～
第2回	12:20～	20枚	13:00～
第3回	13:00～	20枚	14:00～
第4回	14:00～	20枚	15:00～
第5回	15:00～	14枚	16:00～



▲画像はイメージです © TOMYTEC

10月の特別な車両公開 「マロネフ 59 形1号車」

当館では週末を中心に、月替わりで展示車両の車内を公開しております。

10月の公開車両は、戦前に製造された皇室・貴賓客用の寝台客車です。

開催日 10月の土曜日・日曜日・祝日
時間 ①10:00～12:00 ②13:30～16:30
場所 プロムナード



▲マロネフ 59 形 1 号車

旅 Tabi(たびたび)寄席

開催日 11月3日(土・祝)、12月15日(土)、2019年1月12日(土)
開催時間 ①13:00～ ②15:30～(各回約30分)
場所 本館3階ホール
出演者 笑福亭鶴笑(しょうふくてい かくしょう)
<http://kakushow.sakura.ne.jp/index.html>
内容 企画展と連動した、「旅」をテーマとした寄席。子どもも楽しめる、人形を駆使したパペット落語をご披露いただきます！



▲パペット(人形)を片手に落語を披露する笑福亭鶴笑師匠

有名駅弁・オリジナル弁当大会

開催日 11月3日(土・祝)・4日(日)
時間 10:30～14:00(売切れ次第終了)
場所 本館1階 車両工場
内容 近畿地方の有名駅弁や、当館の人気オリジナル弁当が、あわせて約20種集う大好評の弁当大会です。



▲写真はイメージです。

11月の特別な車両公開 「キハ 81 形3号車」

当館では週末を中心に、月替わりで展示車両の車内を公開しております。

11月の公開車両は、日本初の特急形ディーゼルカーです。

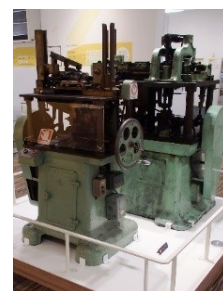
開催日 11月の土曜日・日曜日・祝日
時間 ①10:00～12:00 ②13:30～16:30
場所 本館1階



▲キハ 81 形 3 号車

11月の展示品解説セミナー「硬券印刷機体験」

開催日 11月17日(土)・18日(日)
開催時間 ①11:00 ②13:30 ③15:30(各回40分)
場所 本館2階 生活と鉄道(整理券配布場所も同じ)
定員 各回先着20名
内容 ①硬券についての解説と、硬券関連の資料映像の上映
②硬券印刷・日付印字・改札鉄の体験
※参加には、各回30分前から配布する整理券が必要です。



▲硬券印刷機



▲硬券(イメージ)

冬の鉄道ジオラマ

- 開催期間 12月1日(土)～ 2019年1月29日(火)
開催時間 ①11:00 ②12:30 ③13:30 ④14:30 ④16:00(約15分)
場 所 本館2階 鉄道ジオラマ
内 容 特別な照明や映像で、冬ならではの特別な演出を行います。
光と映像に彩られた鉄道ジオラマを是非ご覧ください。



▲画像はイメージです。

このしよ 五荘小学校金管バンドライブ

- 開催日 12月23日(日・祝)
開催時間 ①12:00～ ②13:45～(約30分)
場 所 本館1階 三車両前(500系・583系・489系)
出演者 五荘小学校金管バンド
(プロフィール)
兵庫県豊岡市にある五荘小学校に通う小学3年生から6年生の約60名からなる今年で結成10周年を迎える金管バンド。昨年度、過去最多年間24公演を実施。
MBS こども音楽コンクール地区予選を優秀賞で通過、西日本大会で優良賞を受賞。
2018全国小学校管楽器合奏フェスティバル西日本大会へ兵庫県代表として出場。
内 容 「銀河鉄道999」やクリスマスソングなどの楽曲を当館の三車両をバックに演奏します。迫力ある生演奏をどうぞお楽しみください。



▲五荘小学校金管バンド

12月の特別な車両公開 「0系新幹線電車 16形1号車・35形1号車」

- 当館では週末を中心に、月替わりで展示車両の車内を公開しております。
12月の公開車両は、初代新幹線電車のグリーン車とビューフェ車2両を公開です。
開催日 12月の土曜日・日曜日・祝日
時 間 ①10:00～12:00 ②13:30～16:30
場 所 プロムナード



▲左0系16形1号車(グリーン車)

▲右35形1号車(ビューフェ車)

12月のワークショップ「ブロックでトレイン！」

- 開催日 12月22日(土)・23日(日・祝)・24日(月・振休)
開催時間 10:20～16:40(12:00～13:00の間は体験休止)
所要時間 約30分
制作会場 本館2階 鉄道ジオラマ前吹き抜けエリア
走行会場 本館2階 鉄道と文化のコーナー
協 力 立命館大学鉄道研究会
内 容 市販のブロックでオリジナルの貨物列車の貨車を作って、牽引用の機関車につなげて走らせる体験イベントです。
※作った貨車はお持ち帰りいただけません。
※混雑状況により、体験を制限させていただく場合がございます。



▲ブロックで作った貨車を牽引して走行する機関車(イメージ)

1月の特別な車両公開 「オハ25形551号車」

当館では週末を中心に、月替わりで展示車両の車内を公開しております。

1月の公開車両は、寝台特急「トワイライトエクスプレス」のサロンカーです。

開催日 1月の土曜日・日曜日・祝日

※1月は週末に加え、1月24日(木)・25日(金)・28日(月)・29日(火)
も公開します。

時間 ①10:00～12:00 ②13:30～16:30

場所 本館1階



▲オハ25形551号車

1月のセミナー「鉄道映画上映会」

鉄道映画の上映とともに解説もお楽しみいただきます。

開催日 2019年1月13日(日)・14日(月・祝)

開場時間 13:00

上映時間 13:30～15:20(途中休憩あり・途中入退場自由)

会場 本館3階 ホール

定員 100名(先着順)

参加費 無料(入館料別途必要)