



京都鉄道博物館  
kyoto railway museum

京都駅開業140周年記念企画展

# 洛中洛外鉄道絵巻

京の都の鉄道史



The history of the railway in Kyoto

開催期間 平成29年4月28日[金]～7月11日[火]

開催場所 本館2階企画展示室



鳥籠図：吉田初三郎「梅小路駅を中心とする京各所舞臺図」 写真：初代京都駅と6200形蒸気機関車（明治末期）

# 洛中洛外鉄道絵巻

## 京の都の鉄道史

1877（明治10）年2月に京都駅が開業し、2017（平成29）年で140周年を迎えました。初代京都駅は、二階建ての赤煉瓦造、中央に石造の時計塔を配置した洋式建築で、七条通に面していたことから「ひっちょのステーション」（七条のステーション）と呼ばれて親しまれていました。その後、1914（大正3）年に竣工した二代目京都駅は、木造二階建ての総檜造、外観はルネッサンス建築様式が採用された、京都の玄関口に相応しい豪華な駅舎でした。そして、1952（昭和27）年に竣工した鉄筋コンクリート造の三代目京都駅を経て、1997（平成9）年に地上16階・地下3階建て、高さ59.7m、東西の長さが約470mの四代目京都駅が竣工し、現在に至っています。

一方、市内交通として1895（明治28）年には、日本初の電気鉄道として京都電気鉄道の路面電車の運行が開始され、その後も公営・民営（私鉄）の鉄道が開業していきました。そして、現在の京都市には在来線・新幹線、地下鉄、私鉄各社の路線、路面電車、鋼索鉄道（ケーブルカー）など、さまざまな形態の鉄道路線が存在しています。

今回の企画展では、「京都市の鉄道」をテーマに、初代から四代目までの京都駅のあゆみや、日本初の電車として運行された京都電気鉄道の路面電車、京都市電、京都市営地下鉄、私鉄など、京都市周辺の鉄道の歴史について紹介いたします。

協力：京都市交通局／阪急電鉄株式会社／近畿日本鉄道株式会社／京阪電気鉄道株式会社／京福電気鉄道株式会社  
叡山電鉄株式会社／鞍馬寺（鞍馬山鋼索鉄道）／WILLER TRAINS株式会社（京都丹後鉄道）  
嵯峨野観光鉄道株式会社／立命館大学アート・リサーチセンター（順不同）



二代目京都駅



三代目京都駅



七条通 京都市電



電気汽車走行図

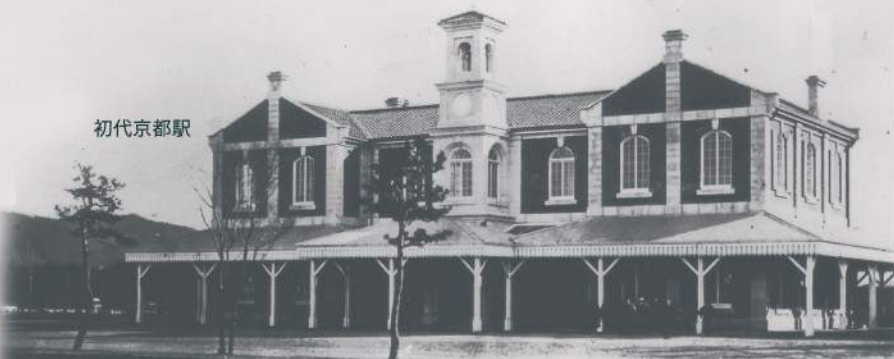


京都市交通事業創業70周年・地下鉄開業1周年記念一日乗車券



四代目京都駅 駅ビル外観

行先板



初代京都駅

## The history of the railway in Kyoto

**京都鉄道博物館**  
kyoto railway museum

最新情報は  
公式HP・Facebookで公開中!

京都鉄道博物館

<http://www.kyotorailwaymuseum.jp>

**入館料** 一般1,200円 大学生・高校生1,000円  
中学生・小学生500円 幼児(3歳以上)200円

**時間** 10:00~17:30(入館は17:00まで) ※5/3~5/7は9:30開館

**休館日** 水曜日(祝日、春休み、夏休み等は除く) 年末年始(12/30~1/1)

**交通** ●JR京都駅前B3バス乗り場急行103号系統等乗車、「梅小路公園・京都鉄道博物館前」下車徒歩すぐ ●JR京都駅前B3バス乗り場205号系統等乗車、「梅小路公園前」下車徒歩3分 ●京都駅から徒歩約20分 ●嵯峨野線「丹波口駅」から徒歩約15分

※詳細は公式ホームページにてご確認ください。

※期間中に展示替えを行う場合があります



●前売入館券はJR西日本の主な駅のみどりの窓口(ご利用日の1ヶ月前の11:00から前日まで発売)や、全国のセブン-イレブン(セブンチケットにて当日12:00まで発売)にてお求めください。

●当館に駐車場はありませんので、公共交通機関をご利用ください。